

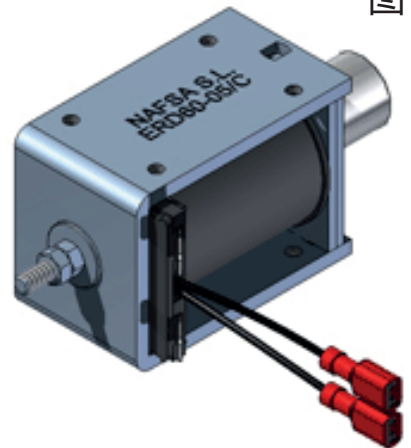
# ERD60-05/C 系列

ERD系统产品有两个线圈，其中1个线圈力较小用于保持滑动轴位置，另一个线圈力较大，可以推动滑动轴。

防护等级: IP00  
 绝缘级别: B (130°C)  
 循环时间: 3 分钟  
 标准额定电压: 24, 48, 110, 125Vdc  
 标准额定电压: 110Vac60Hz, 230Vac50Hz  
 工作温度: (-10°C / 65°C)  
 电磁铁工作: 推/拉  
 内置复位弹簧: 是  
 轴重量: 117g  
 电磁铁重量: 720g

电磁铁通电前状态 (图3)，保持线圈处于短路状态，另外需加装一个微动开关位于端子3和4之间 (图2)，当微动开关闭合时，推动线圈工作，将滑动轴推入工作位置，一旦滑动轴到达工作位置，微动开关就会自动关闭，由保持线圈工作，将滑动轴保持在工作位置，并且会减少相应的电压。

图1



负载周期 ED(%)	20	15	10	5	3
20°C 时的额定功率 (W)	68	115	169	337	462
电压下最大工作时间(s)	36	27	15	8	5

ED(%)	标准行程 "s"								Fm (N)
	25mm	20mm	15mm	10mm	5mm	3mm	1mm	0mm	
20%	6	8	11	18	36	63	196	378	
15%	9	13	19	28	56	94	235	390	
10%	13	18	25	36	74	114	259	411	
5%	24	33	44	64	137	162	263	436	
3%	33	46	61	88	140	188	288	440	

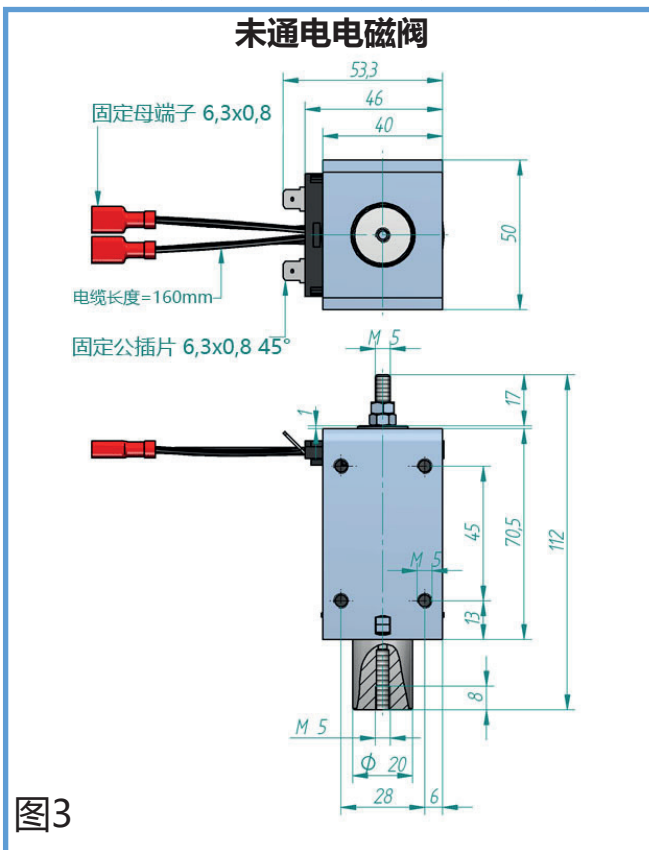


图3

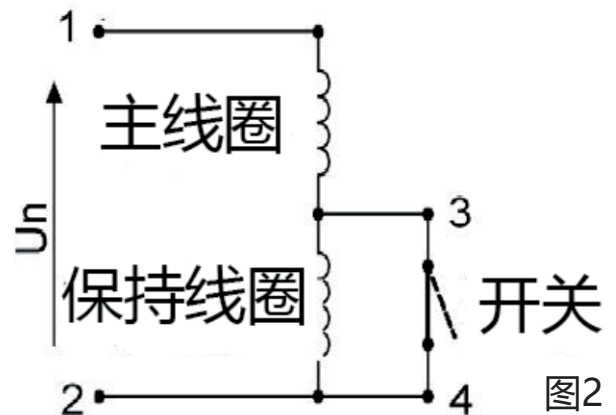


图2

弹簧	ERD60/5	ER60/5	ER60/5/B
25mm	9.7	1.6	5
0mm	44	5.3	21
(K)	1.37	0.15	0.65

如果有连接可接触金属部件，我们则建议接地。

保持线圈  
 功率: 4W  
 负载周期: 100%

保持力: 60N

所有电磁铁测试室温在20°C，力值将会降低30%如果室温达到65°C，如果室温达到零下10°C，电流将会增加15%，如果疑问，请及时联系NAFSA。