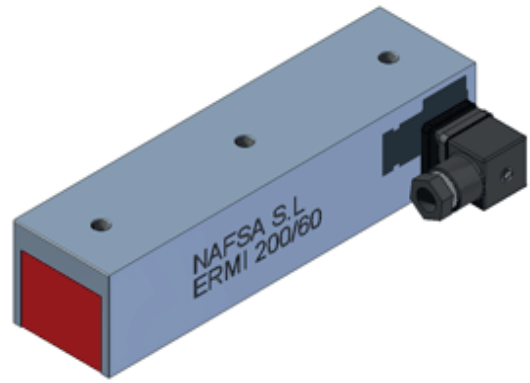


ERMI200/60

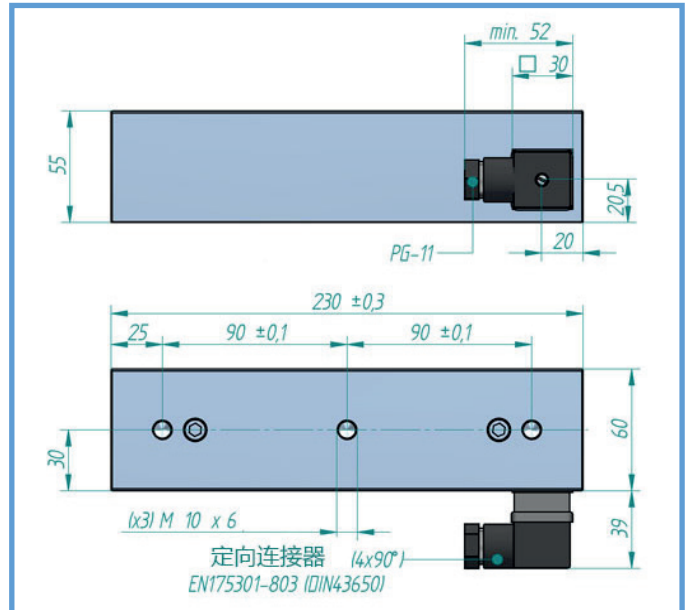
ERMI系列产品在未通电时由磁钢产生吸力，在通电后，吸力会自动消失。如果产品应用与高空或者危险环境内，请严格遵守安全使用守则。



防护等级: IP65
绝缘级别: Y (90°C)
标准额定电压: 24Vdc
标准功率: 250W
标准负载周期: ED15%
电磁铁重量: 4.7kg

通电方式
标准接线盒
安装整流桥应用于交流电
如果有任何疑问，请联系NAFSA。

如果可触及金属零件，则建议接地。



e (mm)	气隙 (mm) dL							Fm (N)
	0	0.1	0.2	0.3	0.4	0.5	1	
1	250	210	190	180	165	160	140	
3	1350	1250	1150	1100	1000	925	570	
6	2350	2000	1750	1400	1200	1100	590	
10	2800	2450	2150	1900	1600	1400	700	
18	3000	2550	2300	2000	1700	1500	800	

为了更好的吸附产品，最小工作时间和恢复时间一定要得到重视：

最小工作时间：300ms

最小间隔时间：5000ms

这些参数适用于以下条件：

线圈在工作温度下

吸附件2KG（否则将会不适用于这款电磁铁）

表2给出了每种磁性电磁体的基于气隙的维持力值（Fm），该值在以下条件下测量：

-直流电源。

-在A°St37中的平片（3mm粗糙），厚度如表2所示，尺寸类似于或大于吸附面。

-室温35°C。

-线圈工作在其温度范围内。

在不同的条件下，磁力（Fm）可能会降低。电源停止后的剩磁值为保持力的5%。

下单货号: ERMI200/60 24VDC ED15%

⚠ 在起吊或搬运重物时，必须遵守最小安全系数3，重物的重量不能超过磁力的33%。