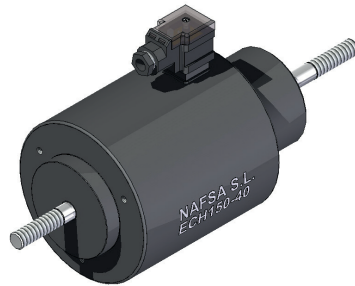


# ECH150-40 系列

电磁铁保护率: IP40  
 连接器保护率: IP65 (EN60529)  
 绝缘级别: B (130°C)  
 循环时间: 5 分钟  
 标准行程 "s": 40mm  
 工作温度与室温差别 $\Delta V_{31}$ : 70°C  
 电磁铁工作: 推/拉  
 内置复位弹簧: 否



负载周期 ED(%)	100	40	25	15	5
20°C 时的额定功率 (W)	120	290	460	750	2200
最小压力 (N)	250	480	580	780	1300
电压下最大工作时间(s)	$\infty$	120	75	45	15
轴重量 (g)	4.6				
电磁铁重量 (kg)	21				

ED(%)	标准电压								特殊要求电压				
	VDC				VAC				VDC		VAC		
	6	12	24	48	100	125	205	110	230	Min	Max	Min	Max
100%	X	X	0	0	0	0	0	0	0	20	250	72	230
40%	X	X	X	0	0	0	0	X	0	29	250	175	230
25%	X	X	X	0	0	0	0	X	0	36	250	230	230
15%	X	X	X	0	0	0	0	X	X	46	250	X	X
5%	X	X	X	X	0	0	0	X	X	80	250	X	X

1-额定电压以内:

它们可以根据图表所示的最大和最小电压值, 定制任何在这中间电压的产品。

2-为了满足交流电的使用, 电磁铁将在线圈中焊接集成整流器。

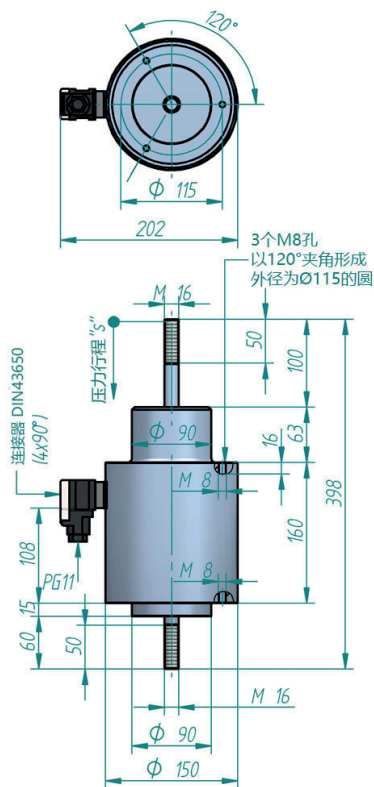
3-图表中描述的负载周期是标准的, 我们可以根据客人要求设计不同负载周期的产品。

4-如果需要其他不同于图表所示的产品, 请咨询我们。

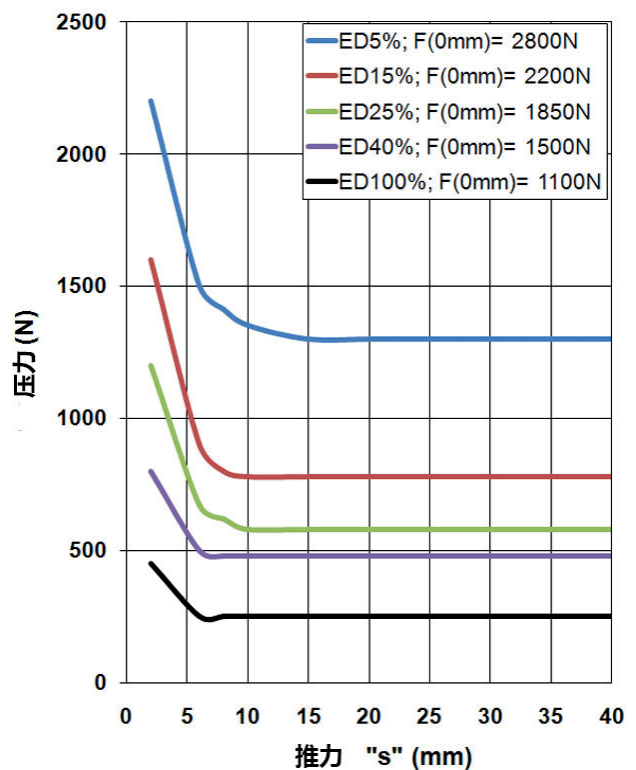
5-如果有连接可接触金属部件, 我们则建议接地。

0 = 有 ; x = 没有

未通电电磁阀



推压力行程曲线



下单货号: ECH150-40/C --V ED---%

举例: 标准电压:24Vdc 负载周期: ED100%: ECH150-40/C 24Vdc ED100%

标准电压:48Vdc 负载周期: ED15%: ECH150-40/C 48Vdc ED15%