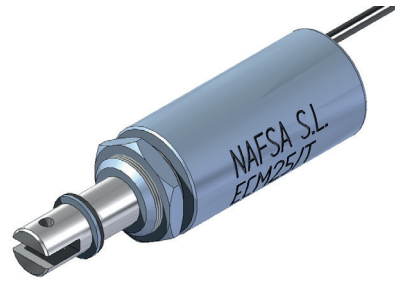


# ECM25/T 系列

防护等级: IP30(EN60529)  
 绝缘级别: B (130°C)  
 循环时间: 2 分钟  
 标准行程 "s": 12mm  
 工作温度与室温差别 $\Delta V_{31}$ : 70°C  
 电磁铁工作: 拉  
 内置复位弹簧: 否



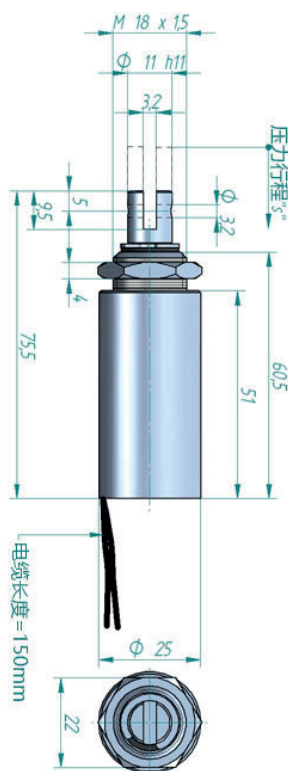
负载周期 ED(%)	100	40	25	15	5
20°C 时的额定功率 (W)	10	25	40	65	200
最小压力 (N)	0.6	1.5	2.3	3.4	8.4
电压下最大工作时间(s)	$\infty$	48	30	18	6
轴重量 (g)	50				
电磁铁重量 (g)	190				

1-额定电压以内:  
 它们可以根据图表所示的最大和最小电压值, 定制任何在这中间电压的产品。  
 2-图表中描述的负载周期是标准的, 我们可以根据客人要求设计不同负载周期的产品。  
 3-如果需要其他不同于图表所示的产品, 请咨询我们。  
 4-如果有连接可接触金属部件, 我们则建议接地。

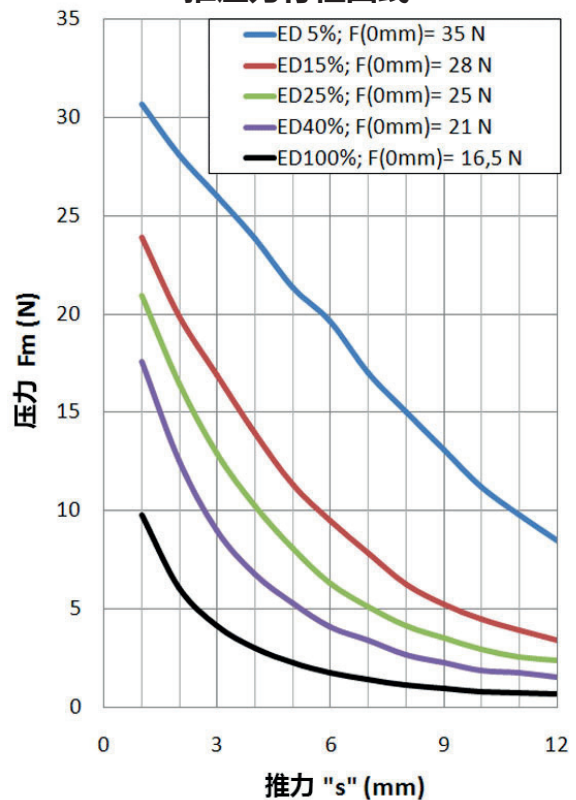
o = 有 ; x = 没有

ED(%)	标准电压							特殊要求电压					
	VDC							VAC		VDC		VAC	
	6	12	24	48	100	125	205	110	230	Min	Max	Min	Max
100%	o	o	o	o	o	o	o	x	x	5	250	x	x
40%	o	o	o	o	o	o	o	x	x	6	250	x	x
25%	x	o	o	o	o	o	o	x	x	9	250	x	x
15%	x	o	o	o	o	o	o	x	x	9	250	x	x
5%	x	x	o	o	o	o	o	x	x	16	250	x	x

额定电压电磁阀



推压力行程曲线



下单货号: ECM25/T --V ED---%

举例: 标准电压:24Vdc 负载周期: ED100%: ECM25/T 24Vdc ED100%  
 标准电压:12Vdc 负载周期: ED15%: ECM25/T 12Vdc ED15%