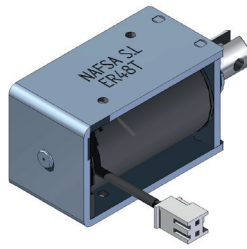


ER48/T 系列

防护等级: IP00
 绝缘级别: B (130°C)
 循环时间: 3 分钟
 标准行程 "s": 8mm
 工作温度与室温差别 ΔV_{31} : 70°C
 电磁铁工作: 拉
 内置复位弹簧: 否



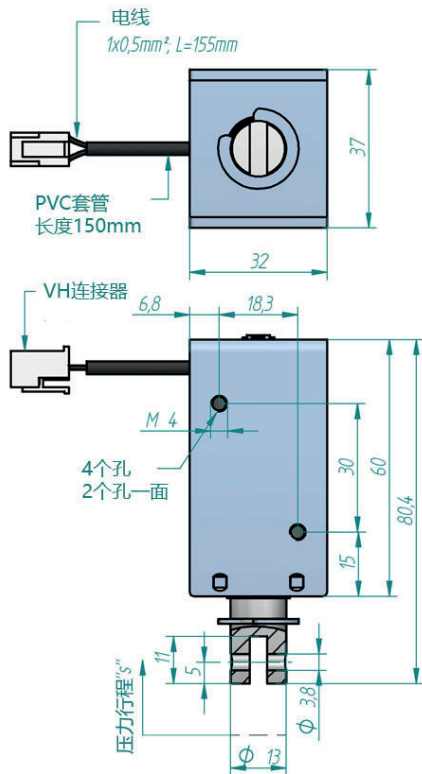
| 负载周期 ED(%) | 100 | 40 | 25 | 15 | 5 |
|-----------------|----------|------|------|------|------|
| 20°C 时的额定功率 (W) | 15 | 35 | 54 | 89 | 271 |
| 最小压力 (N) | 9.1 | 19.5 | 26.7 | 32.5 | 45.1 |
| 电压下最大工作时间(s) | ∞ | 60 | 38 | 23 | 8 |
| 轴重量 (g) | 66 | | | | |
| 电磁铁重量 (g) | 292 | | | | |

| ED(%) | 标准电压 | | | | | | | | 特殊要求电压 | | | | |
|-------|------|----|----|----|-----|-----|-----|-----|--------|-----|-----|-----|-----|
| | VDC | | | | VAC | | | | VDC | | VAC | | |
| | 6 | 12 | 24 | 48 | 100 | 125 | 205 | 110 | 230 | Min | Max | Min | Max |
| 100% | 0 | 0 | 0 | 0 | 0 | 0 | 0 | 0 | 0 | 5 | 230 | 34 | 230 |
| 40% | X | 0 | 0 | 0 | 0 | 0 | 0 | 0 | 0 | 7 | 230 | 86 | 230 |
| 25% | X | 0 | 0 | 0 | 0 | 0 | 0 | X | 0 | 9 | 230 | 136 | 230 |
| 15% | X | 0 | 0 | 0 | 0 | 0 | 0 | X | 0 | 11 | 230 | 230 | 230 |
| 5% | X | X | 0 | 0 | 0 | 0 | 0 | X | X | 16 | 230 | X | X |

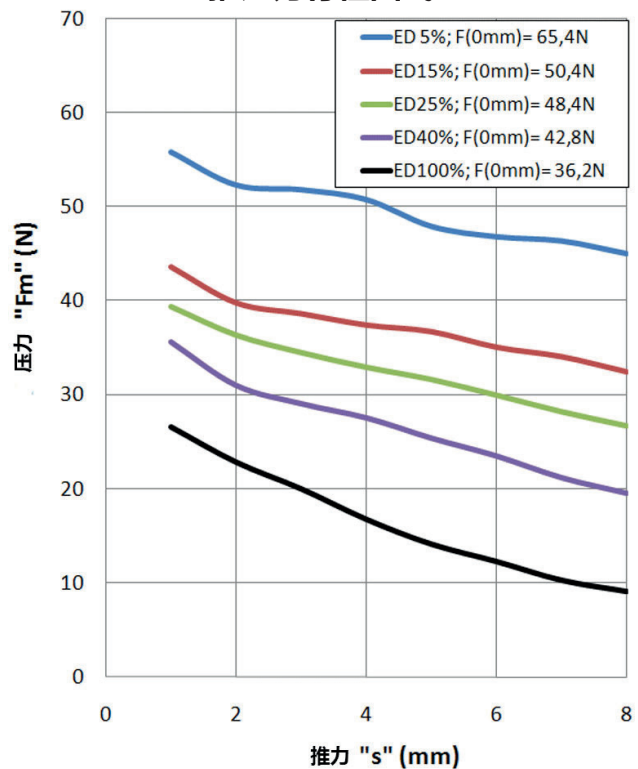
1-额定电压以内:
 它们可以根据图表所示的最大和最小电压值, 定制任何在这中间电压的产品。
 2-为了满足交流电的使用, 电磁铁将在线圈中焊接集成整流器。
 3-图表中描述的负载周期是标准的, 我们可以根据客人要求设计不同负载周期的产品。
 4-如果需要其他不同于图表所示的产品, 请咨询我们。
 5-端子可通过不同引线来更换。
 6-如果有连接可接触金属部件, 我们则建议接地。

o = 有 ; x = 没有

额定电压电磁阀



推压力行程曲线



下单货号: ER48/T --V ED---% -组装方向 - 弹簧

举例: 标准电压:24Vdc 负载周期: ED100%: 组装方向 A: ER48/T 24Vdc ED100% A

标准电压:12Vdc 负载周期: ED15%: 组装方向 C: ER48/T 12Vdc ED15% C

关于电磁铁组装方向(A,B,C,D)请查阅第10页